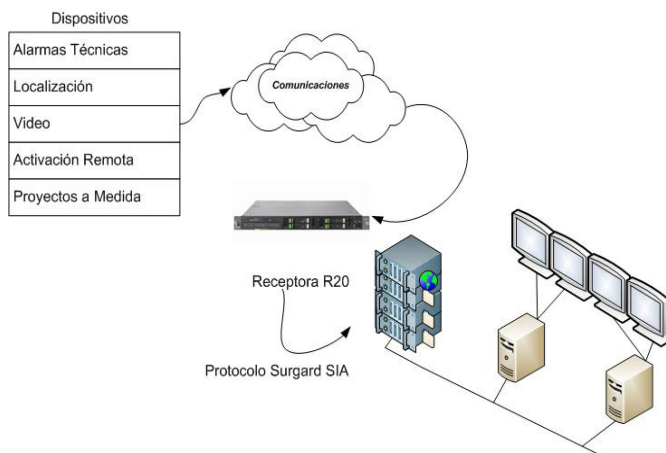


### R20 – Receptora Universal

#### DIAGRAMA DE FUNCIONAMIENTO



## Ficha técnica

### CARACTERISTICAS FUNCIONALES

- La Receptora R20 es una receptora completamente abierta para nuevos desarrollos cuyo objetivo de integrar cualquier tipo de protocolo con sistemas de recepción y tratamiento de alarmas.
- Permite la recepción de señales a través de los nuevos canales de comunicación que están apareciendo en el mercado:
  - GSM/SMS/MMS/GPRS
  - TCP/IP/UDP
  - Pasarela IP de los operadores de telefónica móvil para la recepción de SMS
- Los dispositivos integrados hasta la fecha:
  - Localizador L20 de ALWON
  - Localizador Mobiletel de IS2
  - Multiprotocolo SMS
- La receptora R20 dispone de pantallas de configuración de cada uno de los fabricantes incorporados.
- Dispone de almacenamiento de LOGs de la actividad con cada uno de sus drivers.
- Dispone de herramientas para la extracción de información de la receptora con el objetivo de su análisis posterior estadístico.
- El protocolo de salida hacia el SW de gestión de alarmas es SURGAR – SIA, por ser el que más información permite incorporar.

### APLICACIONES

- Cualquier tipo de gestión de alarmas que no cumplan los estándares de seguridad.
- Las aplicaciones actuales incluyen:
  - Localización
  - Alarmas Técnicas en HVAC&R
  - Sustitución de las receptoras SMS a través de las pasarelas IP de Vodafone y Movistar.

### VENTAJAS

- Estandariza en la Gestión de Alarmas de una Central Receptora cualquier dispositivo instalado en los clientes
- Permite incrementar el negocio de las Centrales Receptoras en segmentos nuevos
- Permite el desarrollo de proyectos a medida con clientes

## CARACTERISTICAS DE FUNCIONAMIENTO

<b>MODELO</b>	R20 - RECEPTORA UNIVERSAL
<b>PROTOCOLOS INCORPORADOS</b>	MOVILES: GSM/SMS/GPRS IP: IP / UDP PASARELAS IP: VODAFONE, MOVISTAR
<b>FABRICANTES</b>	GENERICICO: SMS - CONTACT-ID GENERICICO: SMS - SIA GENERICICO: SMS - FORMATO LIBRE ALWON: LOCALIZACION IS2: LOCALIZACION ALWON: FRIO INDUSTRIAL
<b>BASE DE DATOS</b>	MS SQL EXPRESS
<b>SISTEMA OPERATIVO</b>	WINDOWS VISTA, WINDOWS 2008 SERVER
<b>REQUERIMIENTOS DE HARDWARE</b>	SERVIDOR EN FORMATO RACK Ó TORRE RAM: 2 Gb DISCO: mínimo 100 Gb TARJETA DE RED
<b>CONEXIÓN CON SOFTWARE DE GESTION DE ALARMAS</b>	PUERTO SERIE PUERTO IP