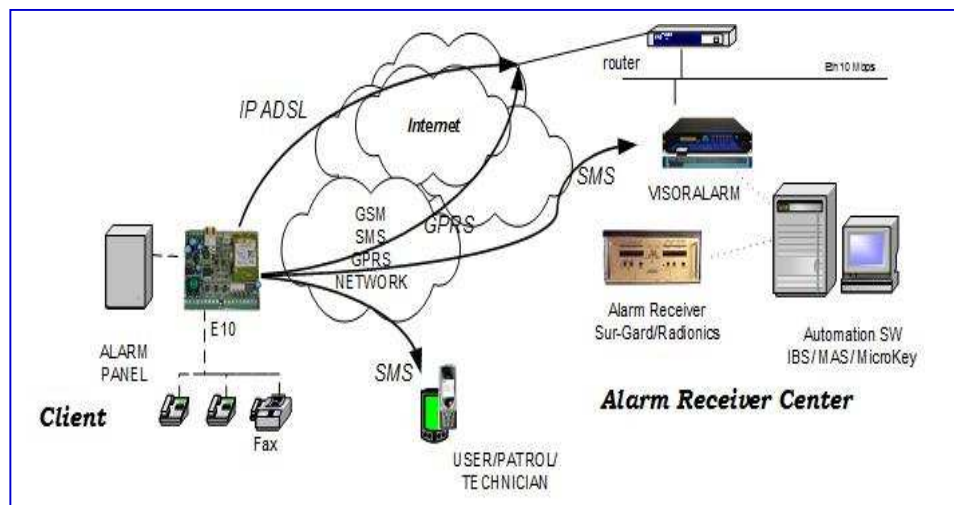
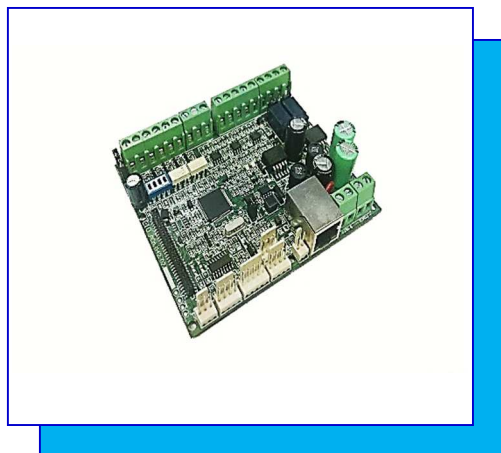


## E10EB – Módulo universal de comunicaciones

### DIAGRAMA DE FUNCIONAMIENTO



## Ficha Técnica

### CARACTERÍSTICAS FUNCIONALES

- Módulo de comunicaciones diseñado para funcionar con Centrales de Incendios Algorinet de la familia BC600 y BC216 conectándolo a Centrales Receptoras de Alarmas, permitiendo mantenimientos remotos.
- El módulo incorpora las siguientes puertos de comunicaciones:
  - 2 x RS232
  - 1 x Ethernet (ADSL, LAN, etc...)
  - 4 x Entradas Digitales
  - 6 x Entradas Analógicas
  - 2 x Salidas de Relé
- La configuración de la unidad se realiza:
  - A través de consola mediante comandos
  - A través de software de programación
- Las entradas y salidas son temporizables.
- Las alarmas internas están vinculadas a las entradas y los mensajes se pueden configurar para la Central Receptora de alarmas.
- Preparado para enviar alarmas a:
  - CRA Principal
  - CRA Secundaria en caso de Fallo CRA1 o siempre
- Eventos SIA o CID configurables en la receptora Alwon R20.

- Es posible activar de forma remota las salidas digitales
- Permite comandos remotos a la Central de Incendios.
- Alimentación: desde 12 Vdc a 30 Vdc con batería de backup de 12 Vdc

### APLICACIONES

- Es un módulo especialmente diseñado para instalar en Centrales de Incendios Algorinet BC600 y BC216 facilitando las comunicaciones de éste con el exterior.

### VENTAJAS

- Robusto y compacto.
- Diseñado para cajas de carril DIN.
- Sencillo de instalar.

## CARACTERÍSTICAS DE FUNCIONAMIENTO

CARACTERÍSTICAS	TIPO DE FUNCIONAMIENTO
Modo de Comunicación	IP
Protocolo de transmisión propia	ALWON 128 CERTIFICADO
Compatibilidad con Receptoras	ALWON R20
Nº de Reintentos en el envío de Alarma	3
Protocolo de Comunicaciones	CONTACT ID o SIA
Puertos Disponibles	<ul style="list-style-type: none"><li>Ethernet</li><li>2 x RS232</li></ul>
Entradas y Salidas	<ul style="list-style-type: none"><li>4 x Entradas Digitales</li><li>6 x Entrada Analógicas</li><li>2 x Salidas de Relé</li></ul>
Posibilidades de Configuración	<ul style="list-style-type: none"><li>Consola local</li><li>Consola remota (Telnet y RS232)</li></ul>
Actualización de Firmware	Local y Remoto a través de Ethernet
Supervisión de Líneas IP	Sí
Sondeo de la Línea IP	1 - 65.000 seg
Alimentación	12 Vdc
Consumos	150 Ma
Dimensiones AxLxH	110 x 85 x 20 mm
Modem	No