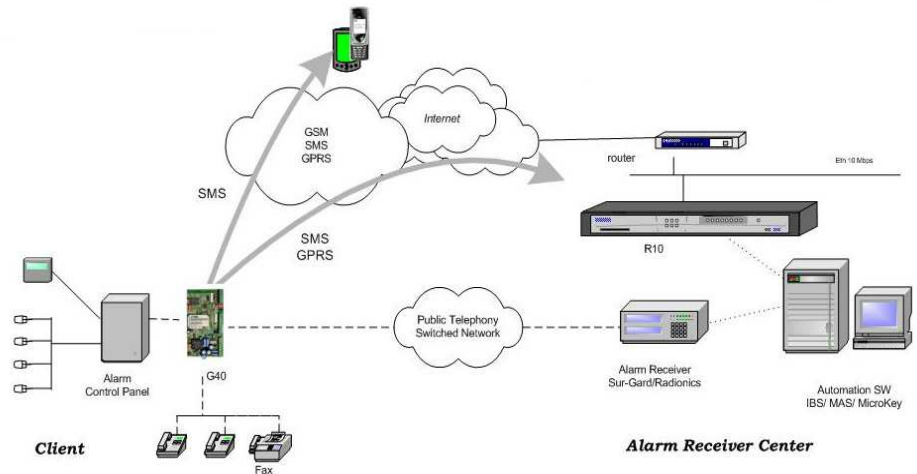


## G40 – Módulo GPRS transparente con supervisión de línea GSM

### DIAGRAMA DE FUNCIONAMIENTO



CERTIFICADO EN GRADO 3, CLASE II, SPT 1-6 TIPO X/Y

### Ficha técnica

#### CARACTERÍSTICAS FUNCIONALES

- Transmisión de alarmas por GPRS/GSM a la receptora R10 o R20
- Completamente transparente para Paneles de Alarma con protocolo CONTACT ID.
- Monitorización continua del estado de línea telefónica RTC.
- Supervisión de línea GSM permanente y configurable mediante sondeo a la receptora R10 o R20
- Canal Principal de transmisión GPRS, Secundario RTC y Tercero SMS en caso de no disponibilidad.
- Conmutación automática a modo de transmisión RTC en caso de que no exista conectividad.
- Programación "in situ", previo password, por SMS.
- Dos modos de funcionamiento:
  - Modo supervisión (normal)
  - Modo programación (por SMS ó por Consola)
- La unidad se puede configurar:
  - Solo con transmisión GPRS y RTC de Backup
  - Con transmisión GPRS y RTC / SMS como Backup
  - Con transmisión GPRS y RTC / SMS como Backup junto con envío de alarma a un usuario ó patrulla
- Compatible con redes VPN
- Dispone de 4 Entradas digitales configurables para envío de alarmas a CRA y a usuario/patrulla.
- Dispone de 4 Salidas para notificar:
  - Pérdida de Conectividad
  - Pérdida de Cobertura
  - Pérdida de Línea RTC
  - las 4 para usos domóticos.
- Señalización:
  - Conectividad GPRS
  - Nivel de cobertura GSM
  - Ausencia / presencia de línea telefónica terrestre

- Actualización local y remota del firmware
- Alimentación: 12Vdc/18Vac 50/60 Mhz
- Salida de batería: 12 Vdc
- Consumo a 24Vdc:
  - En Stand-By: 30 mA
  - En transmisión: 260 mA (pico máximo)
- Dimensiones: AxLxH: 154x85x15 mm.

#### APLICACIONES

Instalaciones de seguridad conectadas a central receptora con monitorización de línea telefónica terrestre y GSM.

#### VENTAJAS

- Sistema anti-inhibidores mediante el sondeo permanente de línea GSM.
- Reducción del coste de comunicaciones mediante el envío de alarmas por GPRS.
- Totalmente programable (personalización).
- Alojamiento en la misma caja de la centralita.
- Configuración en campo.
- Sencillez de conexión.

## CARACTERÍSTICAS DE FUNCIONAMIENTO

CARACTERÍSTICAS	TIPO DE FUNCIONAMIENTO
Modo de Comunicación	GPRS/SMS
Protocolo de transmisión IP	PROPIO (ALWON y ALWON128)
Protocolos compatibles	CONTACT-ID
Compatibilidad con Paneles de Alarma	Módulo transparente para paneles CID
Canales de Comunicación	GPRS principal, RTC y SMS Secundaria
Compatibilidad con Receptoras	R10 / R20
Nº de Reintentos en el envío de Alarma	Configurable
Tiempo de envío de Alarmas	Instantáneo
Programación de la Unidad	Mediante SMS y mediante consola
Tipos de funcionamiento	<ul style="list-style-type: none"><li>• En Programación</li><li>• En Funcionamiento</li></ul>
Señalización de Cobertura	Si - Tres Niveles: <ul style="list-style-type: none"><li>• Verde - Máxima</li><li>• Ámbar - Media</li><li>• Roja - Baja</li></ul>
Señalización de Conectividad	Parpadeo del Led de Proceso
Señalización de Existencia de Línea RTC	Sí
Monitorización de Línea RTC	Sí
Supervisión de Línea GSM	Sí mediante sondeo configurable
Evento de Corte/Restauración de Línea RTC	1 354 / 3 354
Evento de Fallo de Línea GSM	Configurable en Receptora R10
Entradas Disponibles	4 configurables tanto a CRA como a usuario por SMS
Salidas Disponibles	Salidas de colector abierto. Configuradas para señalización del estado de las comunicaciones ó para uso domótico.
Alimentación	12 Vac/18 Vac 50/60 Hz
Consumos	<ul style="list-style-type: none"><li>• En reposo: 30 mA</li><li>• En transmisión: 260 mA</li></ul>
Dimensiones AxLxH	154 x 85 x 15 mm
Modem	TELIT - GC864 cuatribanda / Sierra Wismo 218/228
Temperatura de Almacenamiento	-40 °C a + 85°C
Temperatura de Funcionamiento	-25 °C a +55 °C
Humedad Ambiente	95% a 40 °C